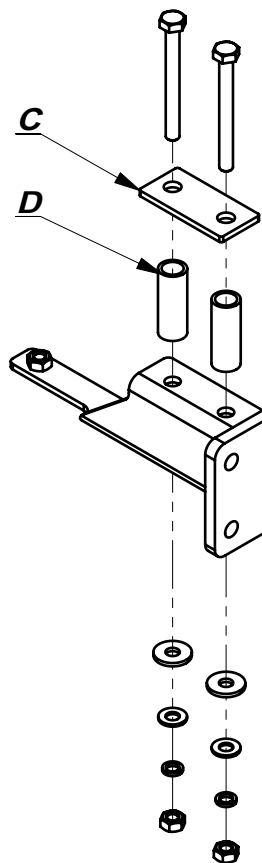


Podkładka okrągła 13,0 ; Plain Washer

Podkładka spręż. 12,2 ; Spring Washer



C

D

A

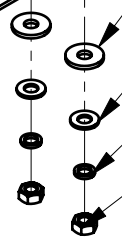
Śruba M10x100-8.8 ; Bolt

Podkładka okrągła pow. 10,5 ; Plain Washer

Podkładka okrągła 10,5 ; Plain Washer

Podkładka spręż. 10,2 ; Spring Washer

Nakrętka M10 ; Nut



Śruba M12x70-8.8 ; Bolt



B

Nakrętka M12 ; Nut

Nr katalogowy
CH/004

Marka
Chevrolet Lacetti

od 2003

HAK-POL
IMIOŁA
96-111 Kowiesy, Chojnata 23 A
tel. +48 46 831 73 31

Gniazdo 7-biegunowe 12V
z ruchomymi bolcami
Symbol SWW 1135-812

Oznaczenie zacisku	Zacisk do łączenia przewodów	Kolory
31	do masy pojazdu	Biały , white
L	do świateł kierunku jazdy lewych	Żółty , yellow
R	do świateł kierunku jazdy prawych	zielony, green
54	do świateł hamowania	czerwony, red
58L	do świateł pozycyjnych lewych	czarny, black
58R	do świateł pozycyjnych prawych	brązowy, brown
+	tylne światła przeciwmgłowe	niebieski , blue

Moment skręcający dla śrub i nakrętek (8.8)

Torque settings for nuts and bolts (8.8)

M8	25 Nm	M12	85 Nm
M10	55 Nm	M14	135 Nm
M16	195 Nm		

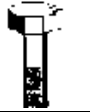

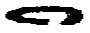
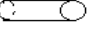


- Zdemontować zderzak.
- Odkręcić wzmocnienie zderzaka oraz uchwyty mocujące zderzak do samochodu (uchwyty nie będą już zamontowane).
- Do belki zaczepu A przykręcić wzmocnienie (pkt 1).
- Wsunąć zaczep w podłużnice i przykręcić śrubami M10x100 8.8 razem z nakładkami C.
- Dokręcić wszystkie śruby z momentem siły wg tabeli.
- Podłączyć instalację elektryczną.
- Zamontować zderzak.
- Przykręcić kulę i blachę gniazda elektrycznego.

CHEVROLET LACETTI 5d 03 - NO CAT. CH/004

INSTRUKCJA MONTAŻU:

FITTING INSTRUCTION:

ZESTAW ŚRUBOWY: FASTENING MEANS:

	-M12x70 8.8 2szt -M10x100 8.8 4szt		
	-M12 2szt -M10 4szt		
	-M12 2szt -M10 4szt	nakładka	2szt.
	-M12 2szt -M10 4szt		

- Disassemble the bumper.
- Unscrew the reinforcement of the bumper and bumper fitting handles (the handles will not be used any more).
- Screw the reinforcement to the main bar A (point 1).
- Insert the tow bar in the metal clamps and screw with bolts M10x100 8.8 using plates C.
- Tighten all the bolts according to the torque setting- see the table.
- Connect the electric wires.
- Assemble the bumper.
- Fix the ball and electric plate.

Zakład Produkcyjno Handlowo Usługowy
96-111 Kowiesy, Chojnata 23A
tel. (0-46) 831 73 31, fax 831 74 29
POLAND

Zaczepek kulowy do samochodu:

CHEVROLET LACETTI 5d
03 -

Nr katalogowy **CH/004**

KARTA GWARANCYJNA

Warunki gwarancyjne i postępowanie reklamacyjne

1. Producent zobowiązuje się do wymiany wadliwego wyrobu w okresie 12 miesięcy od daty zakupu lub 24 miesięcy od daty produkcji, w terminie 14-dniowym.
2. Wymianę wadliwego wyrobu dokonuje się w miejscu zakupu lub bezpośrednio u producenta.
3. Nie podlega reklamacji gwarancyjnej zaczepek kulowy, którego uszkodzenie nastąpiło:
 - a) wskutek wypadku,
 - b) wskutek nieprzestrzegania zasad prawidłowej obsługi, eksploatacji, konserwacji podanych w instrukcji.
4. Karta gwarancyjna bez daty sprzedaży, pieczęci sklepu lub warsztatu montującego, nie może służyć jako podstawa do reklamacji.
5. W skutek nie prawidłowego zamontowania zaczepeku.

Przeznaczenie

Zaczepek kulowy zamontowany do samochodu przeznaczony jest do holowania przyczep towarowych i turystycznych.

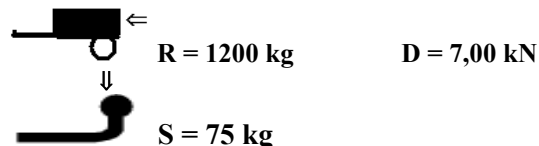
Warunki zamontowania

Zaczepek może być zamontowany i eksploatowany w samochodzie, który posiada właściwy stan techniczny elementów podwozia, poprzez które następuje podłączenie zaczepeku.

Elementy te nie mogą być uszkodzone mechanicznie ani poprzez działanie korozji.

WARUNKI EKSPLOATACJI.

Zaczepek posiada tabliczkę znamionową obowiązującą użytkownika w zakresie prawidłowego i bezpiecznego obciążenia.



W czasie całej eksploatacji należy poszczególne elementy zaczepeku utrzymywać w należyłym stanie technicznym (właściwie dokręcone elementy złączone, całość konstrukcji zabezpieczona przed działaniem korozji).

Przyczepa musi być połączona z zaczepekiem kulowym dodatkowym złączem o odpowiedniej wytrzymałości (łańcuch, linka z zapięciem).

UWAGA

Uszkodzenia mechaniczne zaczepeku kulowego np. w wyniku najechania, zaczepienia przeszkodę, wykluczają dalszą eksploatację zaczepeku.

Uszkodzony zaczepek kulowy nie może być naprawiany.

Sprawdzić śruby mocujące zaczepek kulowy po około 1000 km przebiegu eksploatacji.

Nacisk pionowy na kulę zaczepeku nie może przekroczyć 75 kg.

Po zamontowaniu zaczepeku kulowego należy dokonać przeglądu na stacji diagnostycznej!

data sprzedaży.....

nr rej poj

Data produkcji.....-.....
m-c rok.

.....
pieczęć sprzedawcy.

Hak jest produkowany zgodnie z wytycznymi regulaminu EKG/ONZ:

Nr certyfikatu zgodności: 10/09

10/09